

## 2. غزل

ايمر. ڪمل (1925-2012) جناب مولچند بندراڻي ڪمل جو نالو سنڌي غزل جي اُستاد شاعرن ۾ شماريو وڃي ٿو. 'جھريل جيءَ'، 'بُرنڌڙ برف جا نقش'، 'روشن راهون' ڏنڌا ماڳ ۽ 'باهه جا وارث' هن جا لکيل ڪتاب آهن. هن غزل ۾ شاعر جيون گذر ڪرڻ لاءِ ڪجهه خاص ڳالهيون ٻُڌايون آهن.

دل جي ڪشتي لڳندي پار،  
صبرُ به ڪر ڪڇ ڌيرج ڌار.

ڌانوَ ڏسي پوءِ اُمرت اوت  
جتي ڪٿي هيءُ ائين نه هار.

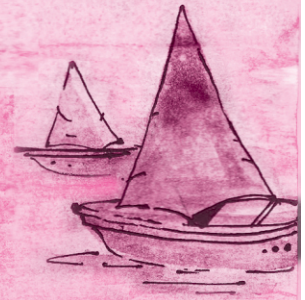
رُوپ رنگه رس ۽ سرهاڻ،  
پاڳ سان ملن هي سڀ چار.

جهانُ سارو آ باهه باهه،  
تون ڪنهن هڪ جو ته جيءُ نار.

پلي وڌي پنهنجو آسمان  
مگر ڪڏهن هيڪ پي نهار.

پنهنجي چولي - چٽيءَ جي لاءِ،  
ڪنهن ٻئي جو پهراڻ نه ڪار.

ڪاش مڃان هان هن جي ڳالهه  
وقت چيو : پيو چهرو ڌار.



ڪشتي - بيٺي جيءَ فارڻ - خوش ڪرڻ      ڌيرج ٽرڻ - صبر ڪرڻ      سرهاڻ - سڳندڻ، خوشبوءَ.

اڀياس

سوال ۱ - هيٺين سوالن جا جواب هڪ ٻن جملن ۾ لکو :-

۱. دل جي ڪشتي پار لڳڻ لاءِ ڇا ڪرڻ گهرجي؟

۲. غزل ۾ وقت ڇا چيو آهي؟

۳. شاعر موجب پاڳ سان ڇا ملي ٿو؟

سوال ۲ - هيٺين سوالن جا جواب ٿوري ۾ لکو :

۱. اڄ جي جهان جي حالت ڏسي شاعر ڪهڙي صلاح ڏني آهي؟

۲. ”ٻئي جو پهراڻ نه کار“ ست ۾ شاعر ڪهڙي سمجهاڻي ڏني آهي؟

سوال ۳ - جوڙا ملايو :

پنهنجو آسمان

آباه باه

ڪڇ ڌيرج ڌار

پهراڻ نه کار

۱. جهان سارو

۲. ڀلي وساءِ

۳. ڪنهن ٻئي جو

۴. صبر به ڪر

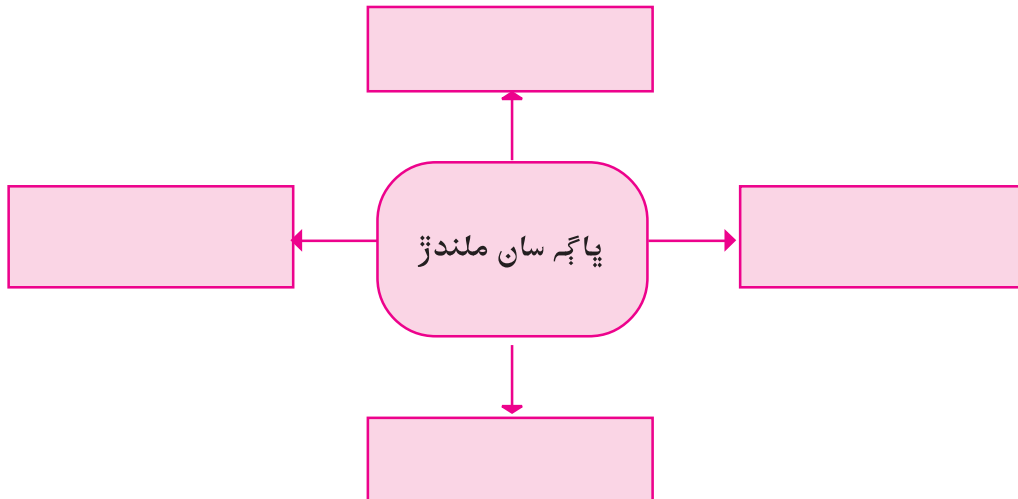
سوال ۴ - بيت مان هر آوازي لفظن جا جوڙا لکو :

پورڪ اڀياس

(۱) شعر بند تي عملي ڪر :

ٿانو ڏسي ..... هيٺ ڀي نهار

(i) چوڪنڊي ۾ مناسب لفظ لکو :



(ii) سٽن ۾ هيٺ ڏنل لفظن بدران ڪم آندل لفظ ٻولهي لکو :

جِبَّه	تَڪِ	اُپ	سُرھائڻ

(iii) 'مگر تون ڪڏهن هيٺ ڀي نهار' ست جي سمجهاڻي لکو :

(iv) هيٺ ڏنل چوڪنڊي مان مناسب لفظ ٻولهي هر آوازي لفظ پورا ڪريو :

ڊاهه، ڪس، جنگه، وساءِ، مگر، لاهه، وس، مار، تنهه ڪار، ڏس، سنهه، ناهه، وار	_____ ، _____ ← (الف) رس
	_____ ، _____ ← (ب) نار
	_____ ، _____ ← (پ) رنگه
	_____ ، _____ ← (ڀ) باهه

(2) 'ڏکي مٿان پر ڪنهن جي هٿان' ان وشيه تي اڀتار لکو.

(3) ڏنل غزل جون ڪهڙيون ستون توهان کي وڻيون؟ ڇو؟

(4) سڃاڻو ۽ ڄاڻ لکو :

